

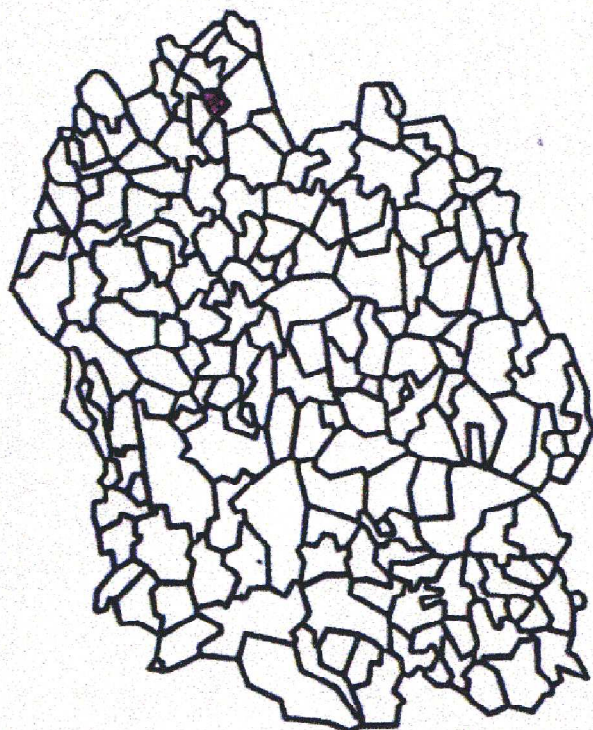
Préfecture de La Lozère
Direction départementale de l'Équipement

PLAN DE PREVENTION DES RISQUES

P.P.R.

Vu et Annexé à l'Arrêté
Préfectoral N°96-1114 du 2 JUIL. 1998
Le Préfet
Alain WEIL

VOLET "INONDATION"



Copie certifiée conforme
Pour le Préfet et par délégation

L'Attaché, Chef de Bureau



(Signature)

Marie-Claire VIOULAC

COMMUNE

DU

MALZIEU-

VILLE

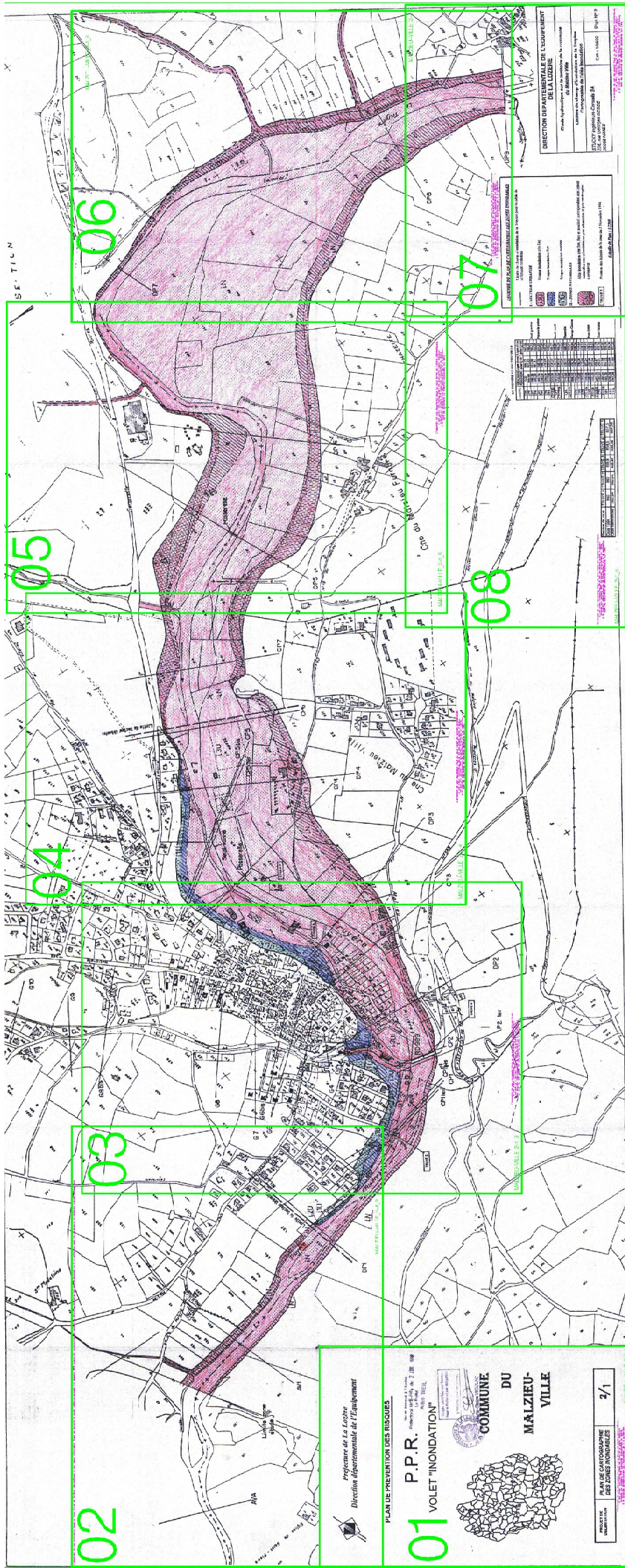
**PROJET DE
DELIMITATION**

**PLAN DE CARTOGRAPHIE
DES ZONES INONDABLES**

2/1

L'ensemble de ces documents issus ou sous forme de fichiers informatiques,
a une valeur informative. Seuls les documents papier originaux
présentés aux dossiers PPR approuvés, consultables en mairie,
à la direction départementale de l'équipement ou à la préfecture,
sont les documents de référence opposables aux tiers.

MALZIEU-VILLE_2-1-1



02

03

04

05

06

07

08

Préfecture de La Lozère
Direction Départementale de l'Aménagement

PLAN DE PRÉVENTION DES RISQUES

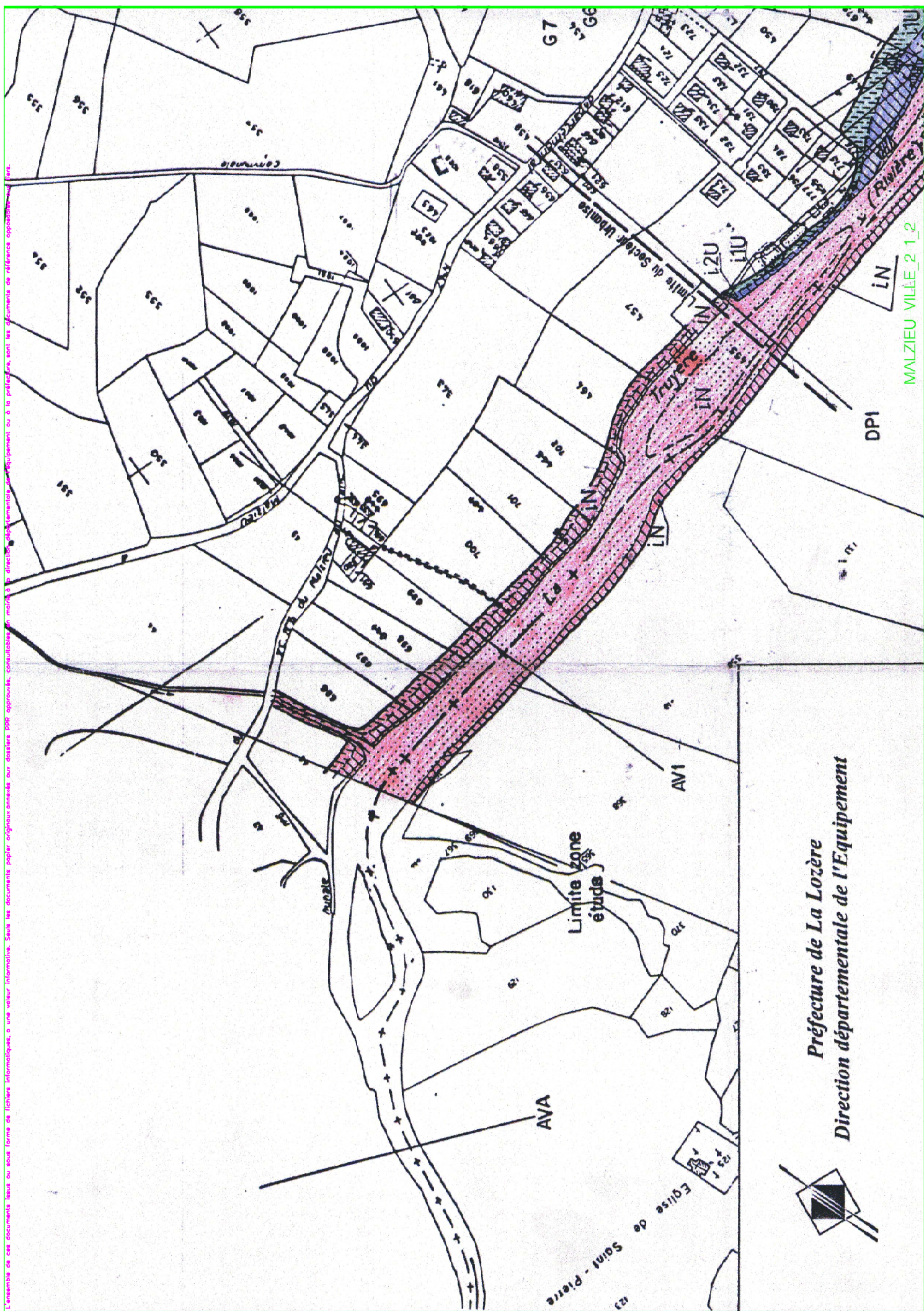
P.P.R.

VOLET "INONDATION"

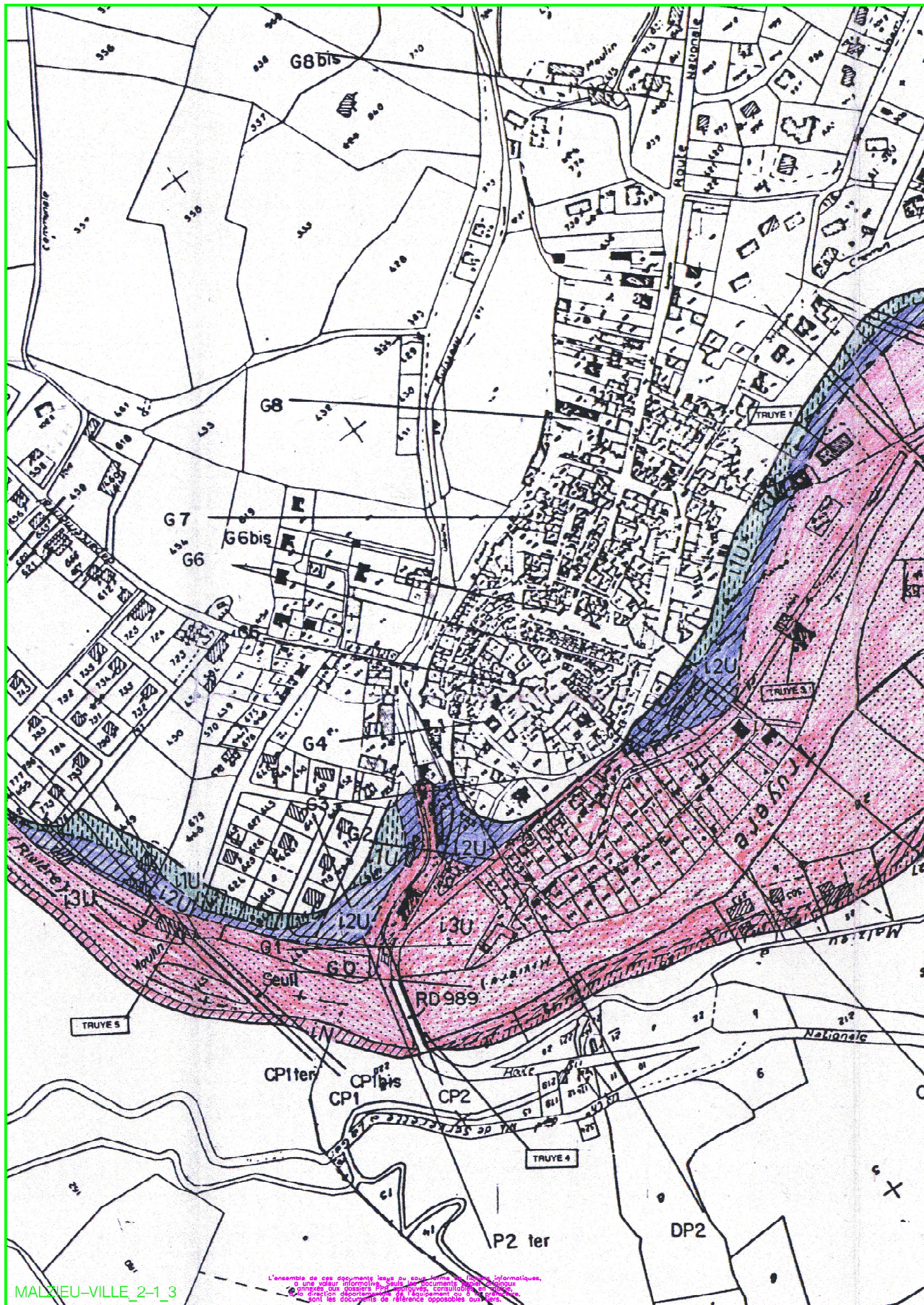
COMMUNE DU MALZIEU-VILLE

PLAN DE CARTOGRAPHIE DES ZONES INONDABLES

2/1



Préfecture de La Lozère
Direction départementale de l'Équipement

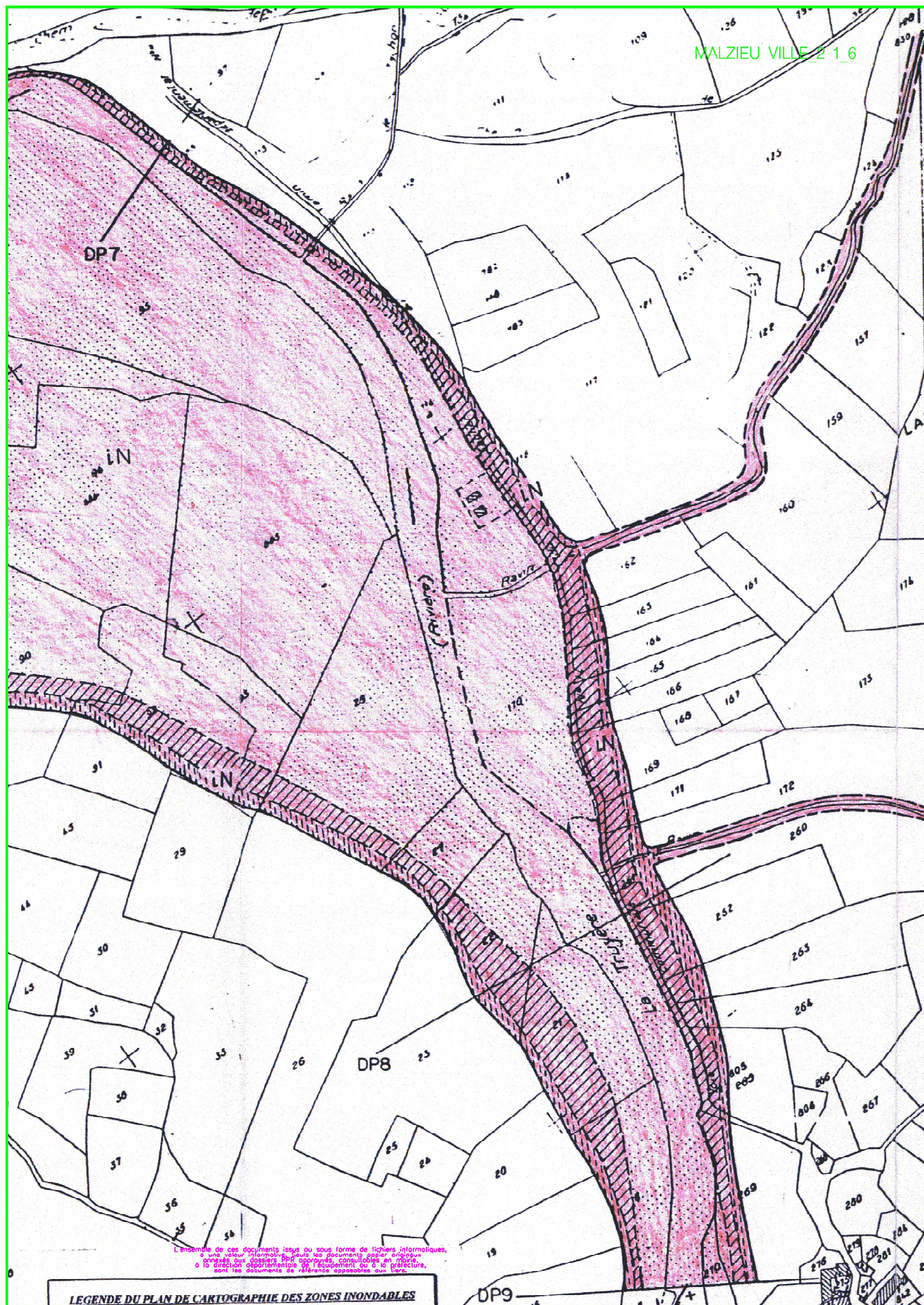


L'ensemble de ces documents issus de sources formelles (plans, informations, données cadastrales, etc.) est mis à disposition des usagers sous la forme d'un document unique. Les documents de référence opposables aux tiers sont les documents de référence opposables aux tiers.



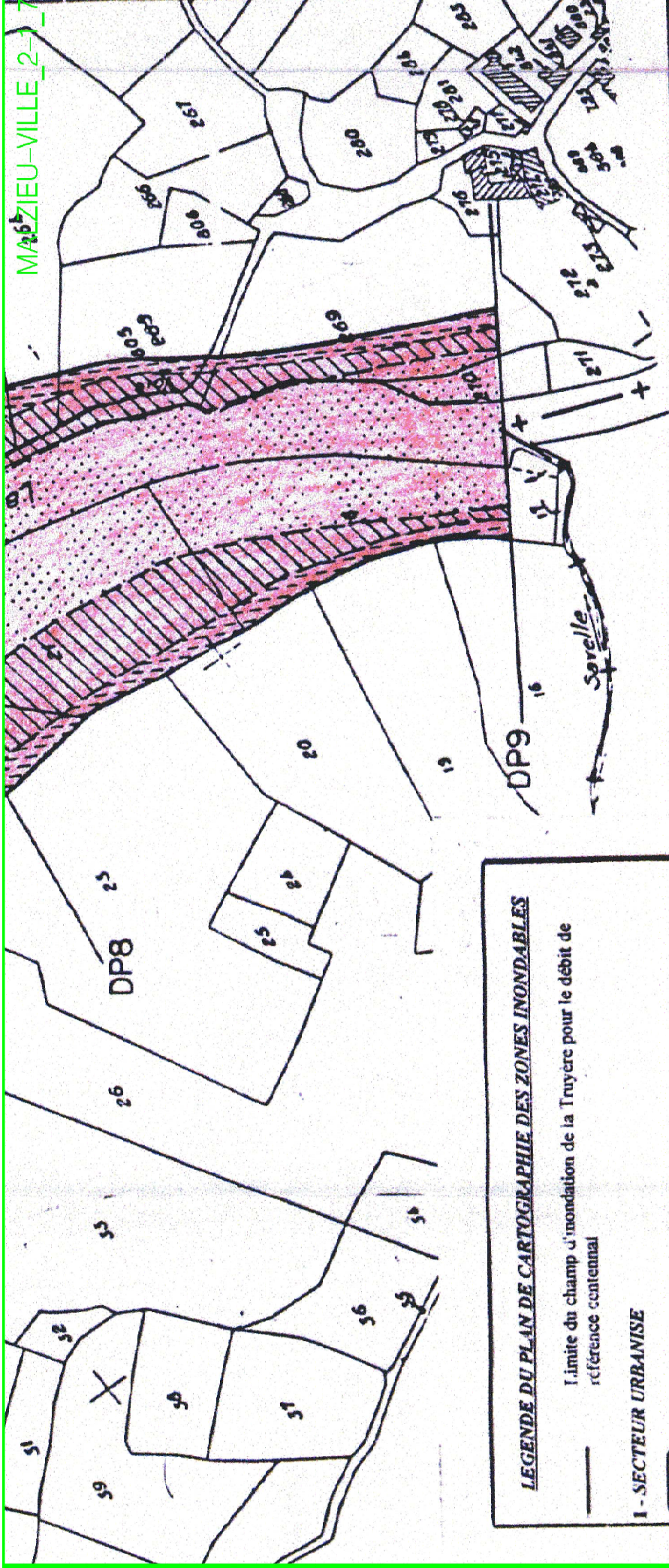
L'ensemble de ces documents issus ou sous forme de fichiers informatiques, à une valeur informative, seuls les documents papier originaux annexés aux dossiers PPD approuvés, consultables en main, à la direction départementale de l'équipement ou à la préfecture, sont les documents de référence opposables aux tiers.





L'ensemble de ces documents issus ou sous forme de fichiers informatiques, a une valeur informative. Seuls les documents papier originaux, annexés aux dossiers, sont opposables, consultables en mairie, à la direction départementale de l'équipement ou à la préfecture, sont les documents de référence opposables aux tiers.

LEGENDE DU PLAN DE CARTOGRAPHIE DES ZONES INONDABLES



LEGENDE DU PLAN DE CARTOGRAPHIE DES ZONES INONDABLES

— Limite du champ d'inondation de la Truyère pour le débit de référence centennal

I - SECTEUR URBANISE

- Risque inondation très fort
- Risque inondation fort
- Risque inondation modéré

II - ZONES NATURELLES

Aléa inondation très fort, fort et modéré correspondant aux zones naturelles non urbanisées ou peu urbanisées et peu aménagées à préserver

Position des laisses de la crue du 5 Novembre 1994

Echelle du Plan : 1/2500

TRUYE 1

**DIRECTION DEPARTEMENTALE DE L'EQUIPEMENT
DE LA LOZERE**

Etude hydraulique sur le territoire de la commune
du Maizieu Ville

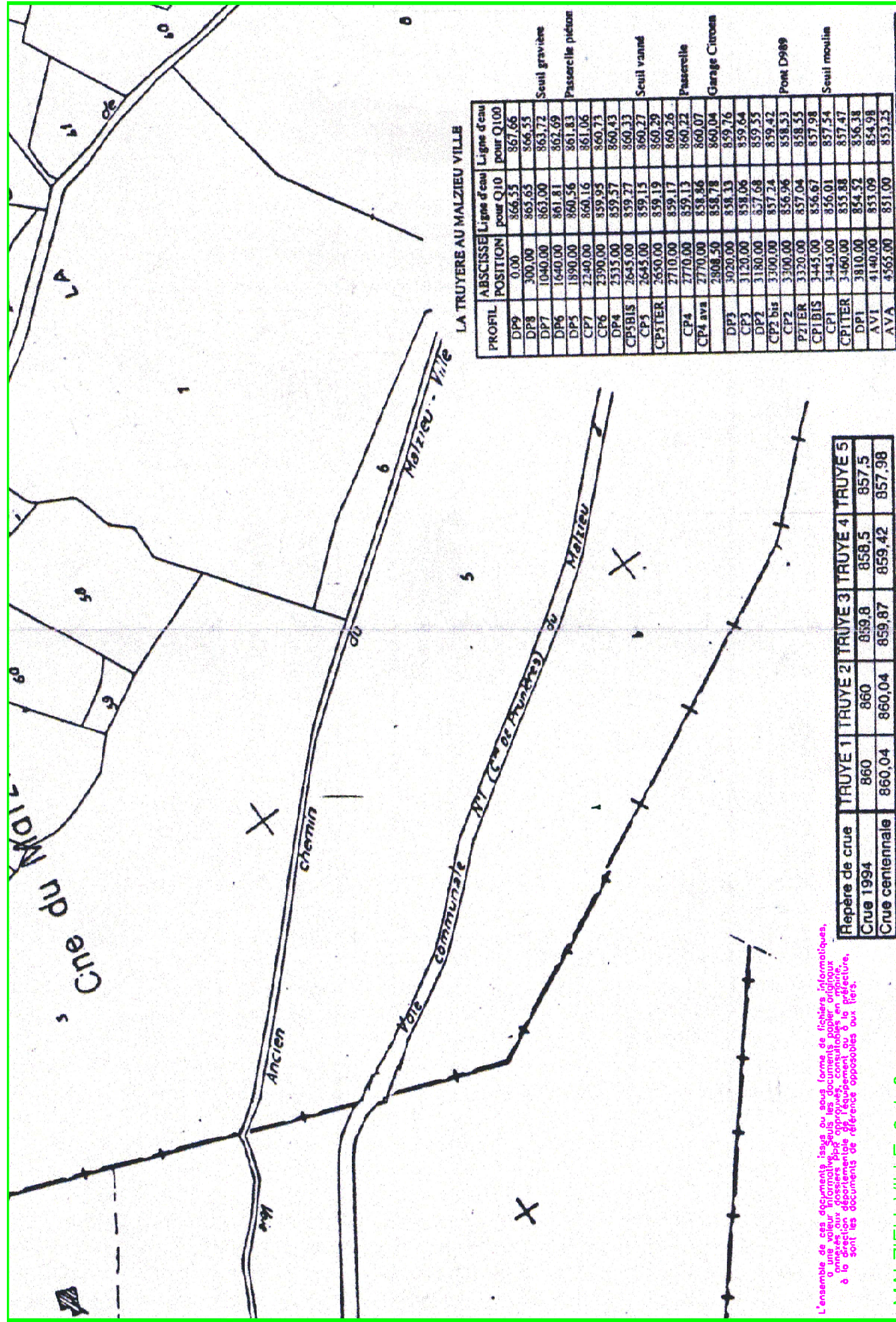
Limites du champ d'inondation de la Truyère
Cartographie de l'aléa inondation

STUCKY Ingénieurs-Conseils SA
226, rue Georges BESSE
30000 NIMES

Ech : 1/2500

Plan N° 2

L'ensemble de ces documents, sous forme de fichiers informatiques, a une valeur informative. Seuls les documents papier, originaux ou copies, ont une valeur juridique. Les documents informatiques, sous forme de fichiers, ne sont pas opposables aux tiers.




LA TRUYERE AU MALZIEU VILLE

PROFIL	ABSCISSE POSITION	Ligne d'eau pour Q10	Ligne d'eau pour Q100
DP9	0.00	866.55	867.66
DP8	300.00	865.65	866.55
DP7	1040.00	863.72	863.72
DP6	1640.00	861.81	862.69
DP5	1890.00	860.56	861.83
CP7	2240.00	860.16	861.06
CP6	2390.00	859.95	860.73
DP4	2535.00	859.57	860.43
CP5BIS	2645.00	859.27	860.33
CP5	2645.00	859.15	860.27
CP5TER	2650.00	859.19	860.29
	2710.00	859.17	860.26
CP4	2770.00	859.13	860.22
CP4 ava	2770.00	858.36	860.07
	2808.50	858.78	860.04
DP3	3020.00	858.33	859.76
CP3	3120.00	858.06	859.64
DP2	3180.00	857.68	859.55
CP2 bis	3300.00	857.24	859.42
CP2	3300.00	856.96	858.53
P2TER	3320.00	857.04	858.55
CP1BIS	3445.00	856.67	857.98
CP1	3445.00	856.01	857.54
CP1TER	3460.00	855.88	857.47
DP1	3810.00	854.52	856.38
AV1	4140.00	853.09	854.98
AVA	4565.00	851.00	853.25

Repère de crue	TRUYE 1	TRUYE 2	TRUYE 3	TRUYE 4	TRUYE 5
Crue 1994	860	860	859.8	858.5	857.5
Crue centennale	860.04	860.04	859.87	859.42	857.98

L'ensemble de ces documents, issus ou sous forme de fichiers informatiques, a une valeur informative. Seuls les documents papier originaux, déposés en tant que documents administratifs, ont une valeur juridique. La Direction départementale de l'équipement est à la disposition des services de l'État pour la production, la mise à jour et la diffusion de ces documents de référence opposables aux tiers.



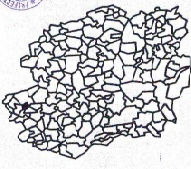
Prefecture de La Lozère
Direction départementale de l'Équipement

PLAN DE PREVENTION DES RISQUES

P.P.R.
N° 10 000 000 000
Préfecture de La Lozère
N° 10 000 000 000
N° 10 000 000 000

09 VOLET "INONDATION"

COMMUNE
DU
MAZIEU-
VILLE



PLA N DE CARTOGRAPHIE DES ZONES INONDABLES
2/2

